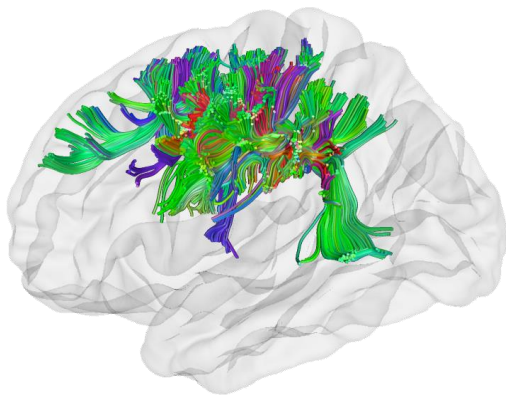


### Was ist der Nutzen einer Teilnahme?

- Jede Teilnahme unterstützt die Forschung des Universitätsklinikums Frankfurt.
- Das Wissen über psychische Krankheiten wird erweitert und therapeutische Maßnahmen für zukünftige Generationen von Kindern können optimiert werden.
- Als Dankeschön erhält Ihr Kind/erhältst du **30 € pro Termin**.
- Auf Wunsch können wir eine CD mit den **MRT Bildern des Kopfes** erstellen.

### Weitere Hinweise

Die Vorschriften über die ärztlich-psychologische Schweigepflicht werden eingehalten. Es werden nur verschlüsselte Datenbögen ohne Namensnennung ausgewertet. Dritte erhalten keinen Einblick in die Originalunterlagen. Für weitere Fragen im Zusammenhang mit dieser Studie stehen wir Ihnen/dir jederzeit zur Verfügung. Termine können flexibel mit uns vereinbart werden und finden auch am Wochenende statt.



Bei Interesse bitten wir Sie/dich um eine unverbindliche Kontaktaufnahme per eMail. Gerne senden wir Ihnen/dir weitere Informationen zu oder rufen Sie/dich zurück.

### Und so finden Sie uns

Am einfachsten und bequemsten erreichen Sie uns mit den öffentlichen Verkehrsmitteln (Straßenbahnlinien 12, 15 und 21, Haltestelle Heinrich-Hoffmann-Straße/ Blutspendedienst). Bei der Anfahrt mit eigenem Auto folgen Sie bitte der Beschilderung zur Universitätsklinik. Bitte beachten Sie, dass die Besucherparkplätze auf dem Klinikgelände in der Regel gebührenpflichtig und nicht immer verfügbar sind. Sie finden uns im Gebäude 93 (Erwachsenenpsychiatrie).



### KONTAKT

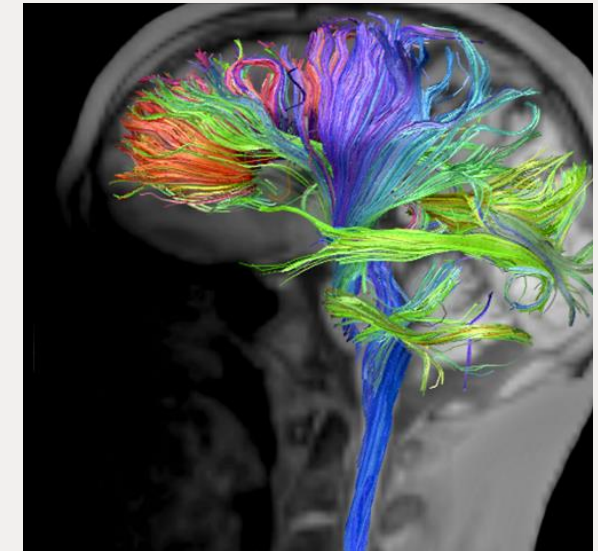
Frau Dr. Caroline Mann, Frau Hanna Seelemeyer und Frau Lisa Berg, MSc.

Telefon: 069 6301 84643

eMail: [Hanna.Seelemeyer@kqu.de](mailto:Hanna.Seelemeyer@kqu.de)  
[Caroline.Mann@kqu.de](mailto:Caroline.Mann@kqu.de)  
[LisaMarie.Berg@kqu.de](mailto:LisaMarie.Berg@kqu.de)

Klinik für Psychiatrie, Psychosomatik und Psychotherapie  
des Kindes- und Jugendalters der Universitätsklinik  
Deutschordenstraße 50  
60528 Frankfurt am Main

## Probanden gesucht!



Proband\*innen mit Autismus-Spektrum-Störung im Alter von

**11 bis 18 Jahren**  
für

**LÄNGSSCHNITTSTUDIE**

gesucht

## Liebe Eltern, liebe Kinder,

zurzeit untersuchen wir in einer Längsschnittstudie die Gehirnentwicklung bei Autismus-Spektrum-Störungen von der späten Kindheit bis in das frühe Erwachsenenalter.

Es ist bekannt, dass es Unterschiede zwischen Autisten und sich gesund Entwickelnden bezüglich der Gehirnanatomie und Gehirn-Konnektivität gibt, die wahrscheinlich aus einem atypischen Verlauf der Gehirnreifung resultieren. Zur Aufklärung der neurobiologischen Grundlagen von Autismus-Spektrum-Störungen ist es deshalb von großer Bedeutung Kinder und Jugendliche mit Autismus auf unterschiedlichen Entwicklungsstufen zu untersuchen.

Anhand von struktureller und funktioneller Magnet-Resonanz-Bildgebung (MRT) wird hierzu die Entwicklung der Gehirnanatomie sowie der Gehirn-Konnektivität zu zwei Zeitpunkten bei Jungen und Mädchen mit Autismus untersucht und mit neurotypischen Probanden verglichen.

Dazu ist es erforderlich, dass Ihr Kind/du an zwei Terminen teilnimmt/teilnimmst, die in einem Abstand von etwa zwei Jahren durchgeführt werden. Dieser zeitliche Abstand erlaubt es uns, die Gehirnentwicklung nachzuvollziehen.

**Gesucht werden 11- bis 18-jährige Jungen und Mädchen mit Autismus, die kein Metall am Körper haben und bei denen keine Frühgeburtlichkeit vorliegt.**

Wir würden uns sehr freuen, wenn Sie/du an unserer Studie teilnehmen/teilnimmst und unsere Forschung dadurch wesentlich unterstützen/unterstützt.

Herzliche Grüße

Prof. Dr. Christine Ecker,  
Dr. Caroline Mann,  
Lisa Berg,  
Hanna Seelemeyer

## Zweck der Studie

In unserer Studie soll untersucht werden, wie sich die Gehirnentwicklung von Patienten mit Autismus von der Entwicklung gesunder Kinder und Jugendlicher unterscheidet. Wir wollen darüber hinaus wissen, ob eine veränderte Gehirnentwicklung in Zusammenhang mit der Schwere der Symptome steht. Dadurch erhoffen wir uns, Erkenntnisse über die Ursachen autistischer Erkrankungen zu gewinnen, um so die Grundlage für zukünftige Therapiemöglichkeiten zu schaffen.

### Ablauf der Studie

#### Termin 1 (3.5 - 4h)

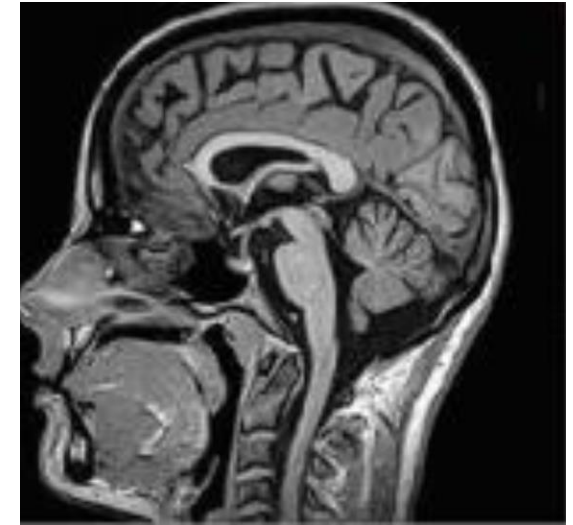
- Ausgabe von Fragebögen an die Eltern
- Genetik
- Intelligenztest für das Kind
- MRT-Messung
- autismusspezifische Diagnostik für das Kind

#### Termin 2 (2.5 - 3h) – nach 2 Jahren

- Ausgabe von Fragebögen an die Eltern
- Genetik
- MRT-Messung
- autismusspezifische Diagnostik für das Kind

Die Teilnahme umfasst zwei jeweils etwa dreistündige Termine und das Ausfüllen einiger Fragebögen.

Die beiden MRT-Untersuchungen finden in einem MRT Scanner im Brain Imaging Center statt, welches hinter der Kinder- und Jugendpsychiatrie liegt. Die Versuchsleiterinnen begleiten Sie /dich dorthin.



### Gibt es mögliche Risiken für Ihr Kind/dich während der Untersuchung?

Bei der Magnetresonanztomographie sind bei ordnungsgemäßer Durchführung keine Nebenwirkungen und keine langanhaltenden negativen Konsequenzen zu erwarten. Hierbei wird mit Hilfe von Magneten ein strukturelles Bild vom Gehirn erstellt. Das Verfahren ist somit schmerzfrei und bedient sich keinerlei Röntgenstrahlung. Probanden mit Metallimplantaten und Zahnspangen (auch Retainern), die nicht entfernt werden können, dürfen aus Sicherheitsgründen nicht an der MRT-Untersuchung teilnehmen.

### Freiwilligkeit

Ihre/deine Teilnahme ist absolut freiwillig! Sie können/du kannst die Teilnahmebereitschaft jederzeit, auch ohne Angabe von Gründen, zurückziehen, ohne dass Ihnen/dir hierdurch Nachteile in der weiteren ärztlichen Versorgung entstehen.